

交通出行調查

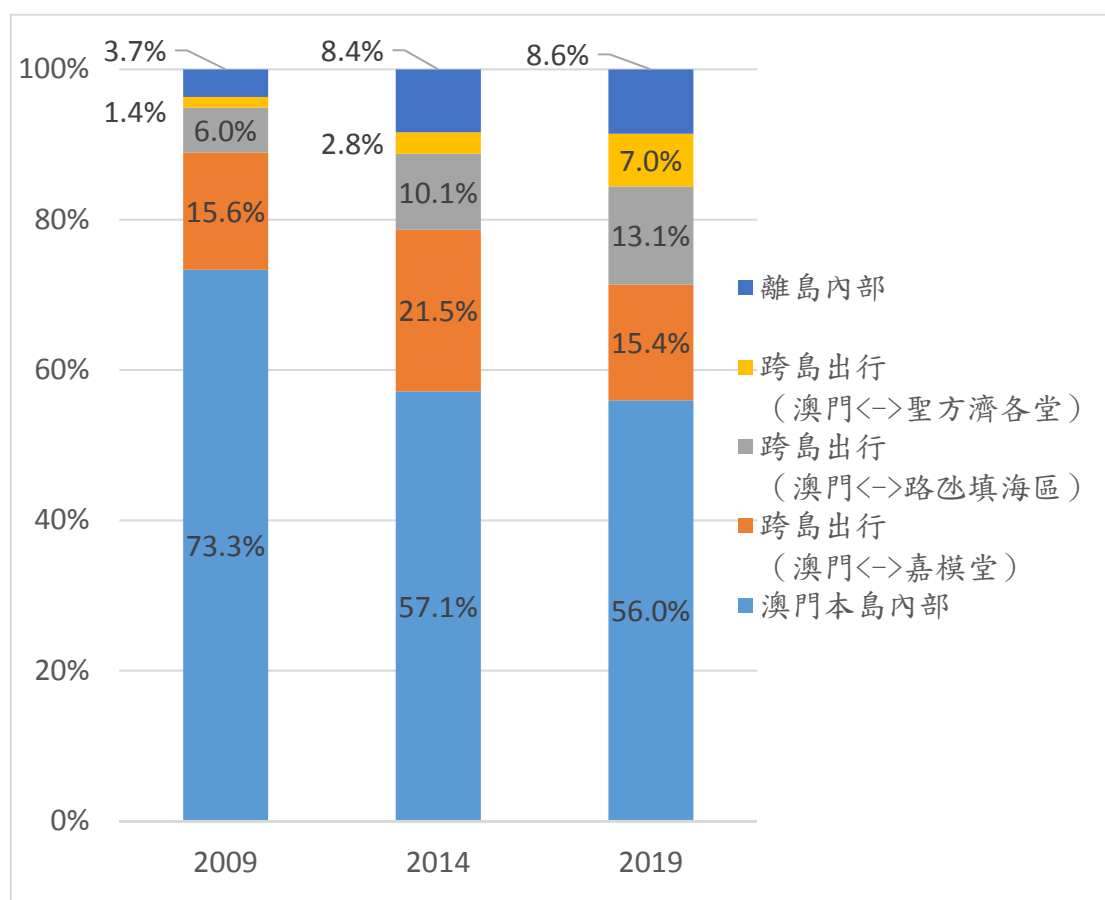
本澳居民出行特性主要統計結果如下：

1、居民平均每日出行次數統計

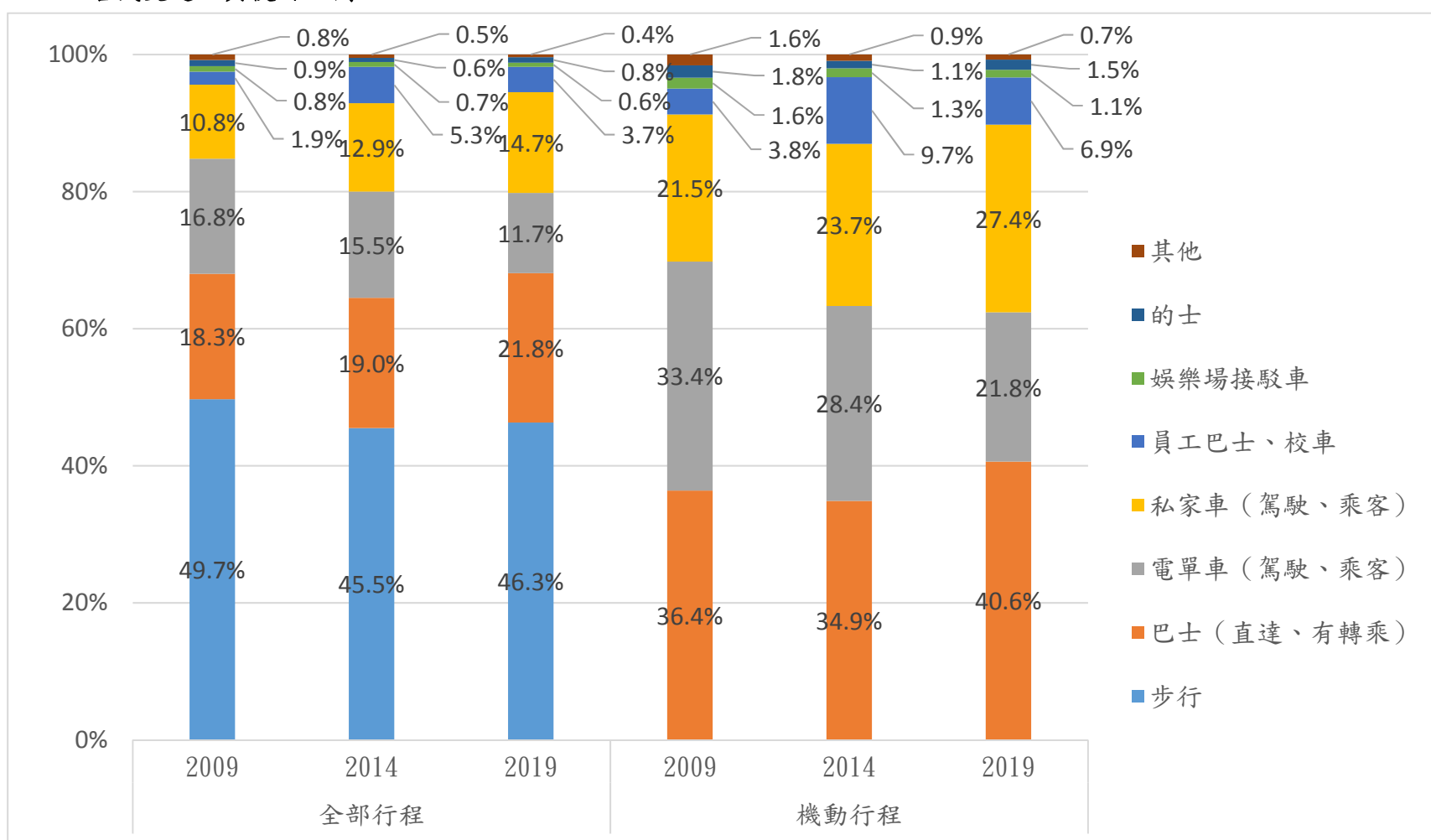
出行次數 (次/日)	2009 年	2014 年	2019 年
機動行程 ^{註1}	1.53	1.19	1.28
步行行程	1.52	1.00	1.11
總計	3.05	2.19	2.39

註1：機動行程是指居民使用機動車輛（如：電單車、私家車或巴士等）完成的行程

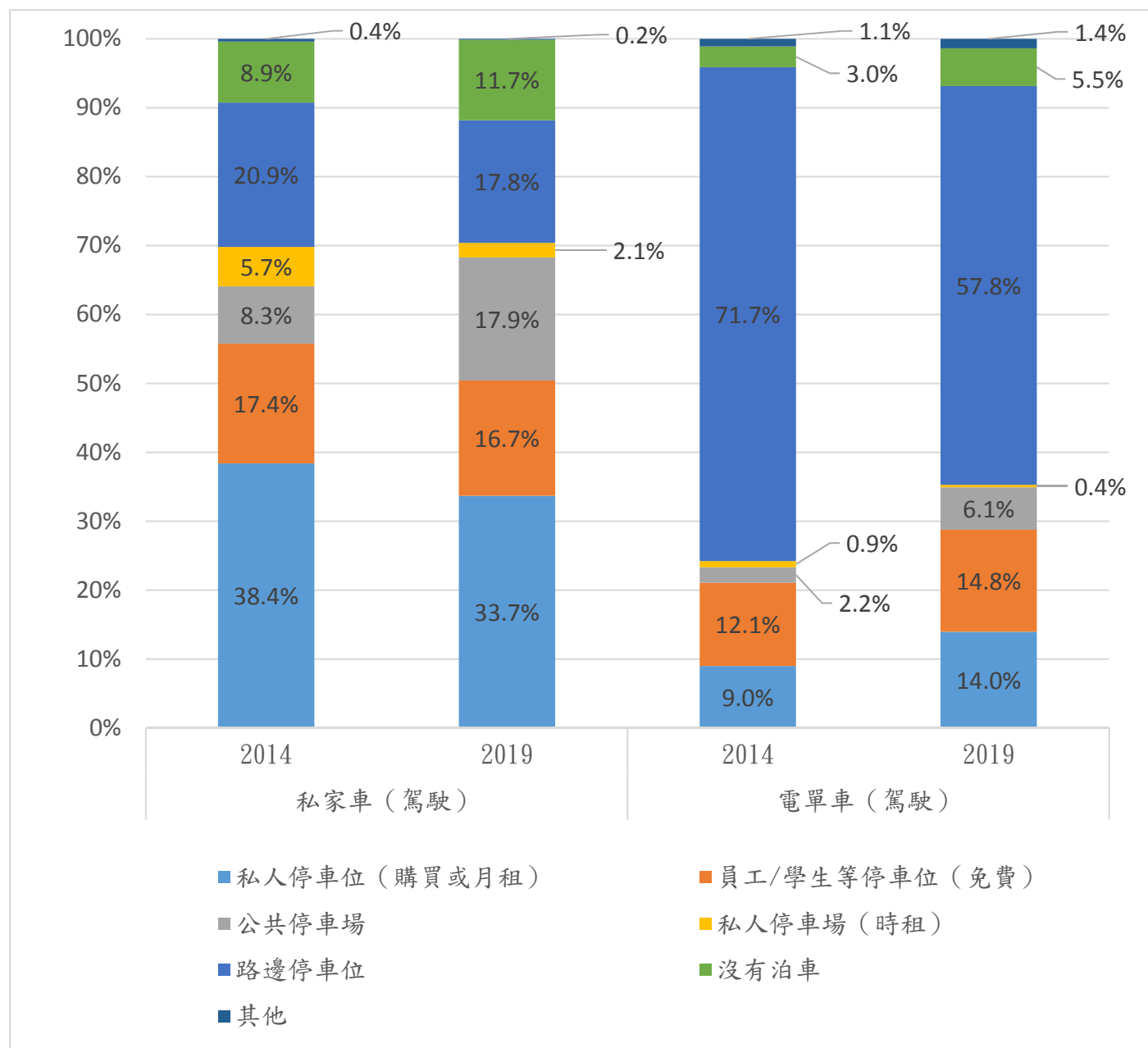
2、澳門本島內部、離島內部及跨島的機動行程比例



3、居民交通工具使用比例



4、居民使用私人車輛行程終點之泊車位類型

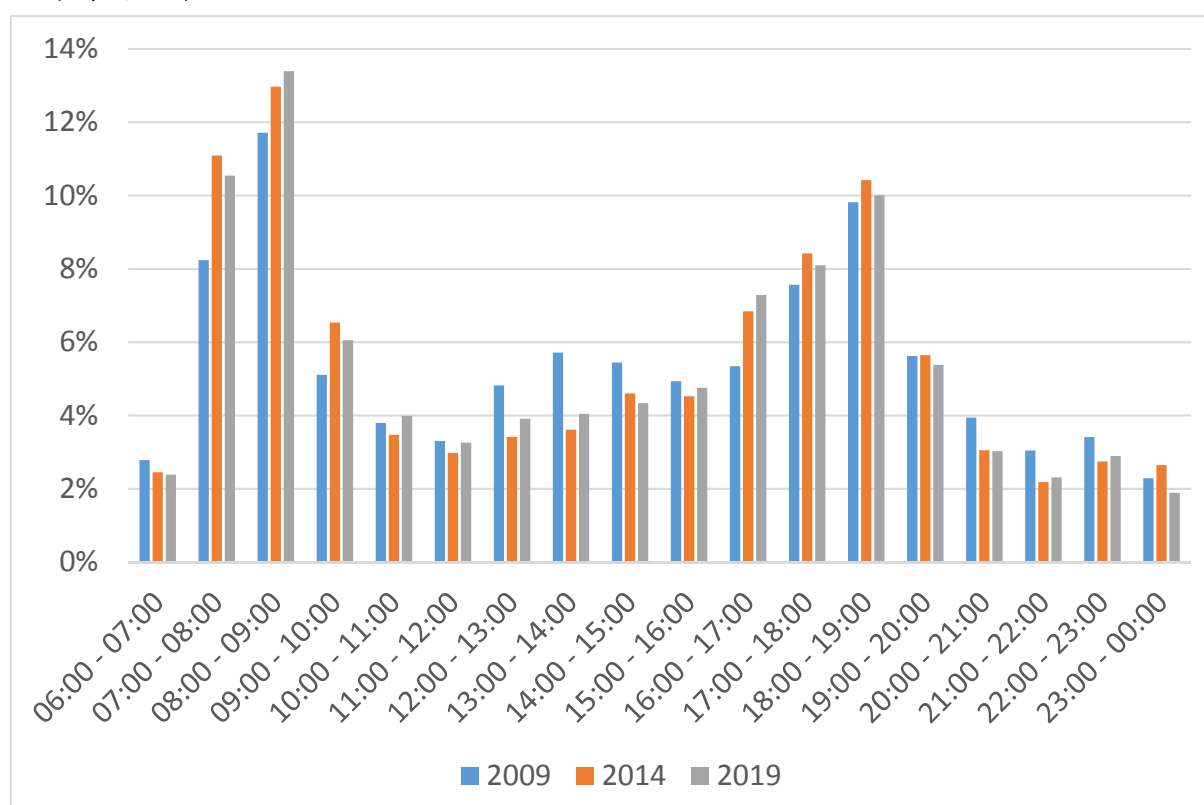


5、居民機動行程的平均行程時間^{註2}

	平均行程時間 (分鐘)		
	2009 年	2014 年	2019 年
機動行程	25	32	32
私家車	23	28	27
電單車	22	23	23
巴士	35	39	38
其他交通工具	---	39	40

註2：因各種交通工具的平均出行距離不同，因此倘引用各交通工具的行程時間時應注意

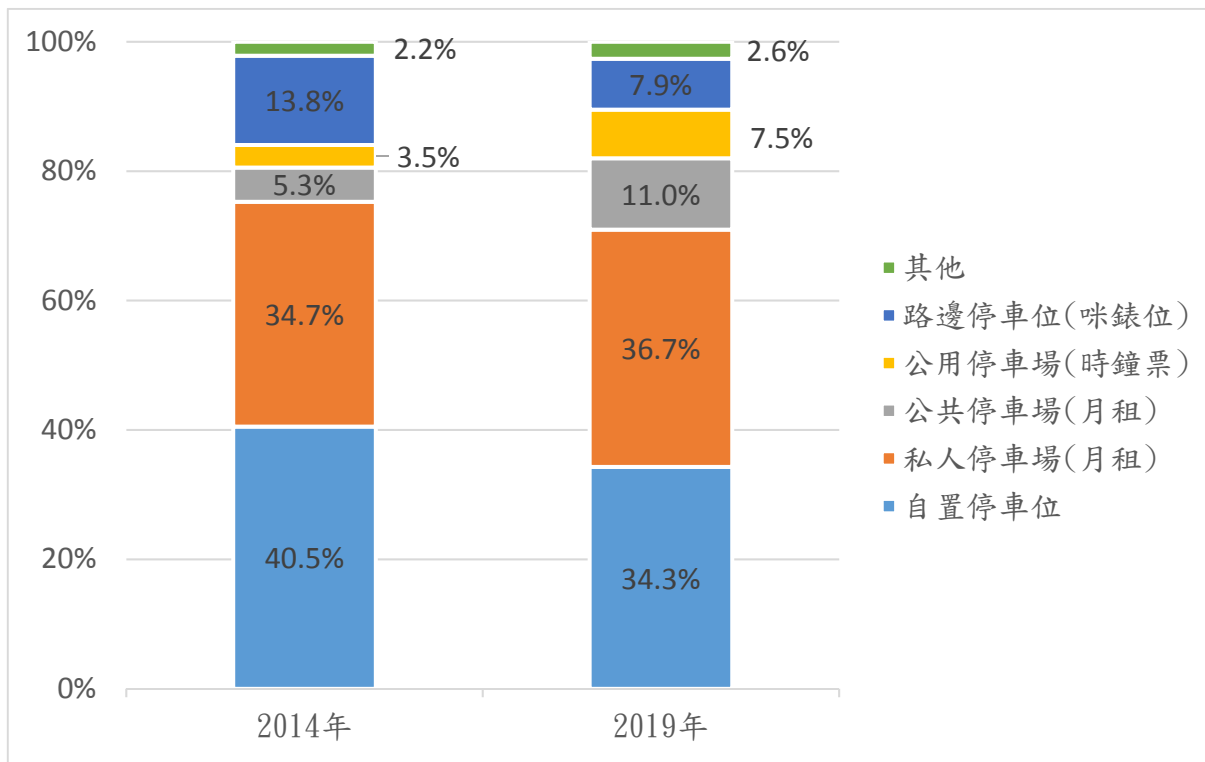
6、居民機動行程的出行時間分佈



7、居民可接受的步行時間上限

可接受的步行時間上限 (分鐘)	2009 年	2014 年	2019 年
<5	21%	4%	6%
6-10	22%	10%	8%
11-15	13%	17%	13%
16-20	9%	17%	13%
21-25	4%	9%	5%
26-30	11%	19%	17%
≥30	19%	23%	38%

8、居民私家車的夜間停車方式



9、居民電單車的夜間停車方式

